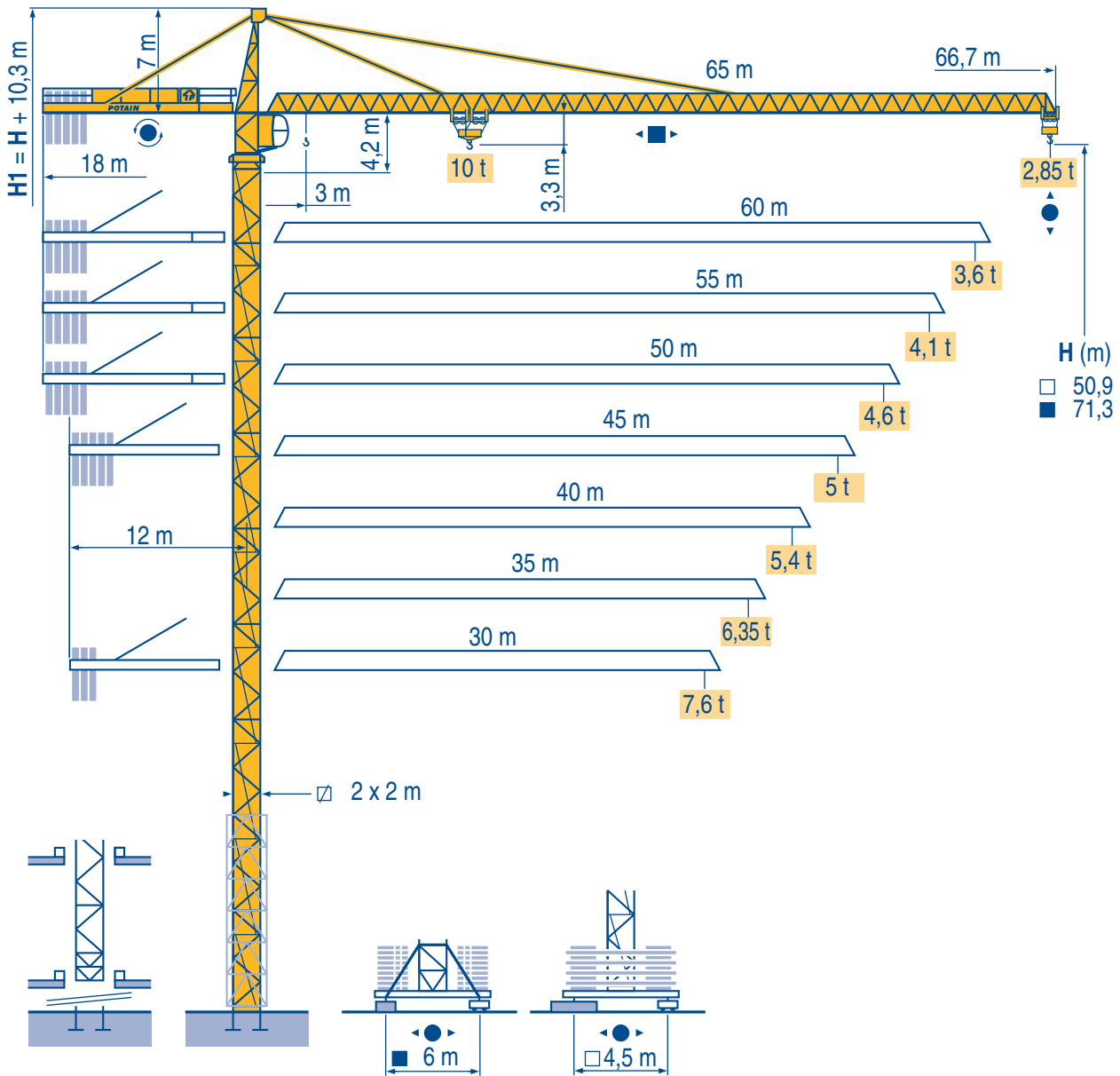


# TOPKIT MD 265 B1 J10



Igo  
HD  
HDM



HDT



GTMR



CITY CRANE



TOPKIT MD  
MAXI MD



MAXI TOPKIT



Topless MDT



MR



LTB 1

CE FEM 1.001-A3

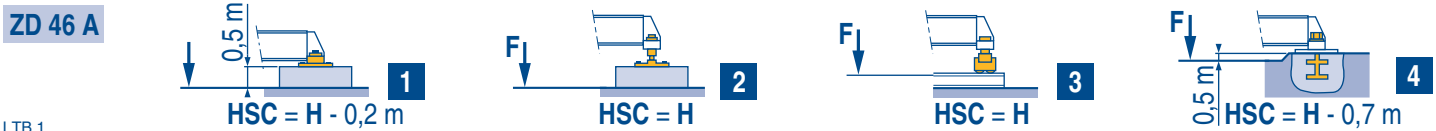
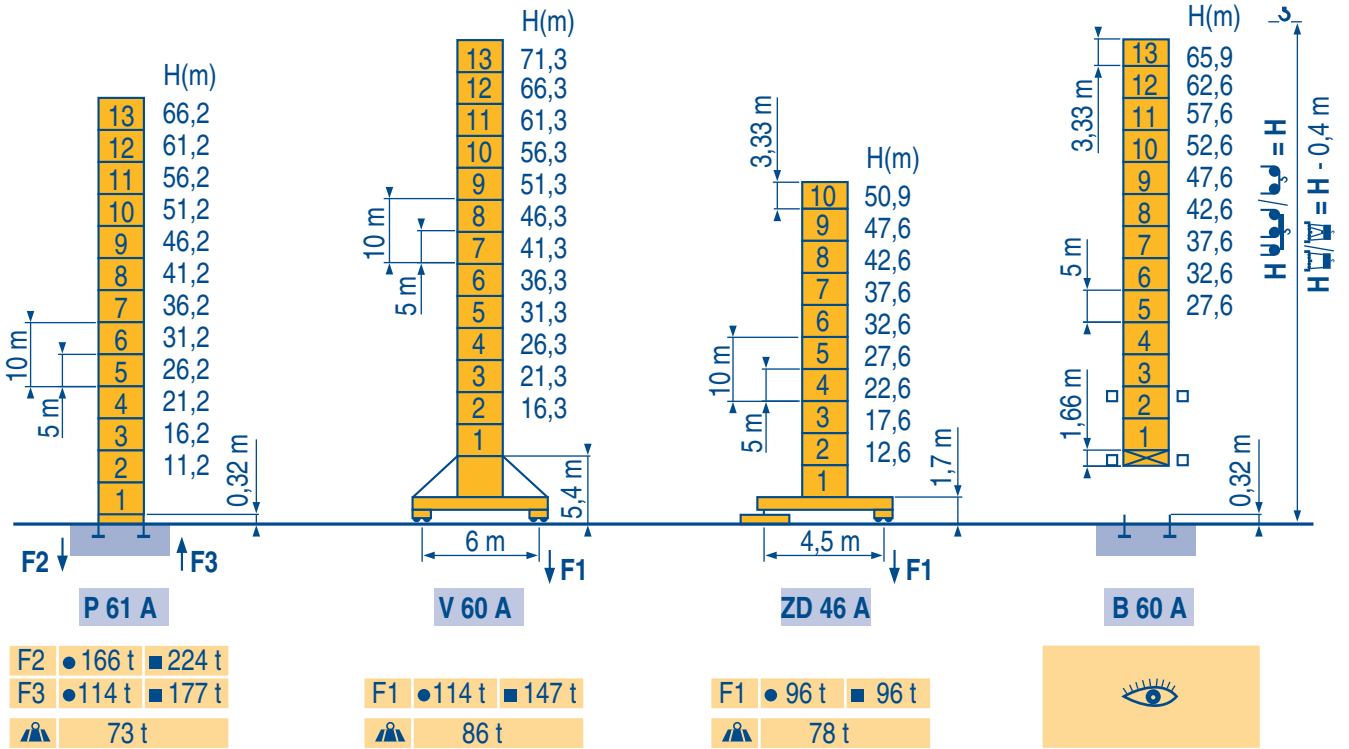


**POTAIN** 



□ 2 m  
MD 265 B1 J10

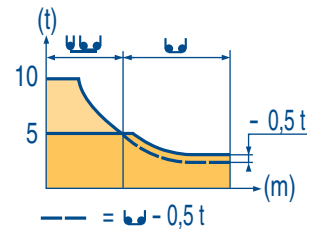
30 m → 65 m



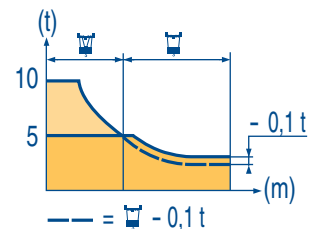
LTB 1

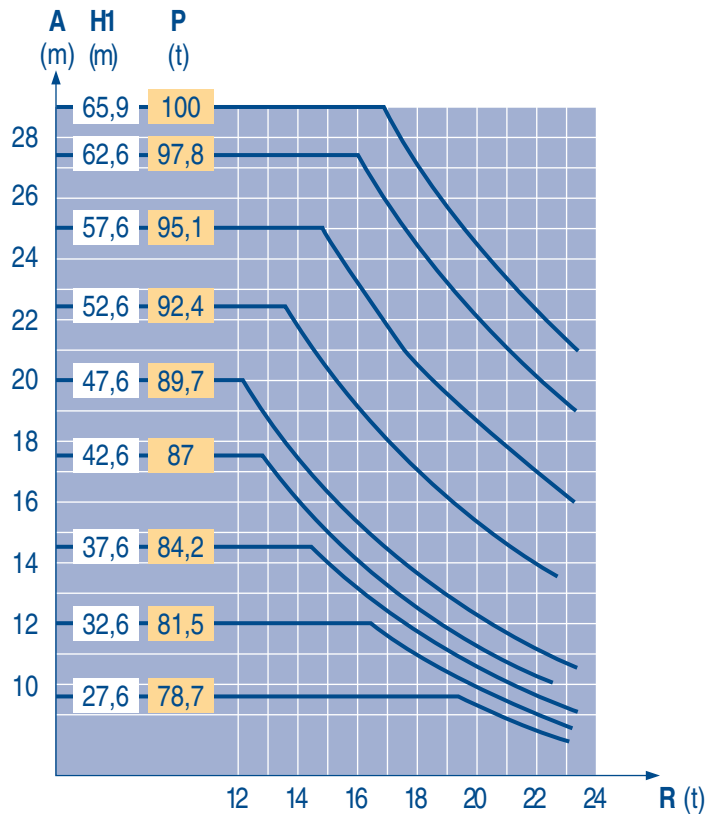
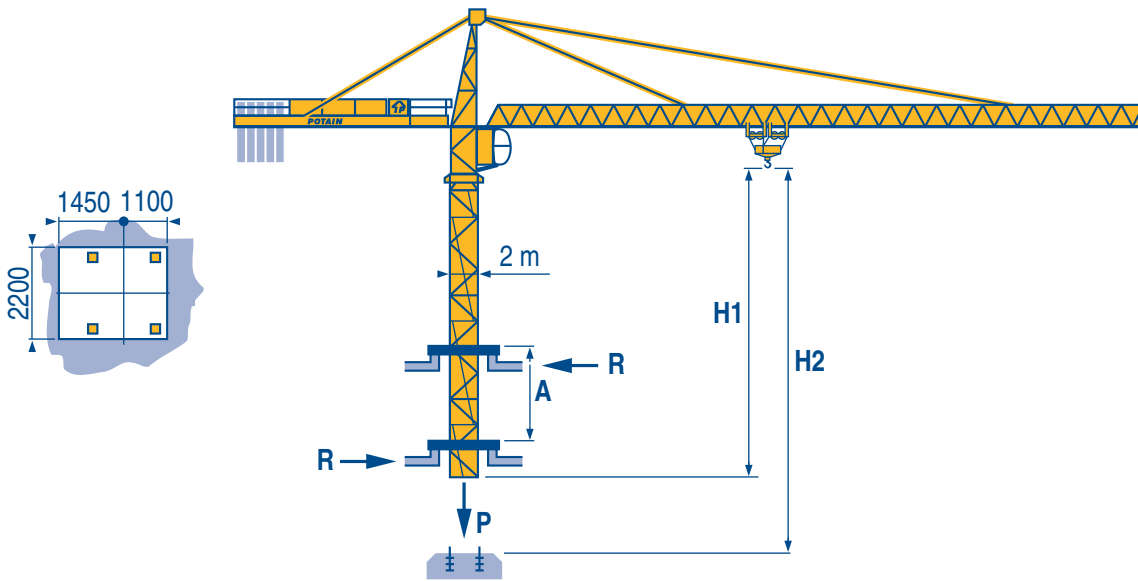
Voir télescopage sur dalles Réactions en service Réactions hors service A vide sans lest (ni train de transport) avec flèche et hauteur maximum.	<p>F</p> See climbing crane Reactions in service Reactions out of service Without load, ballast (or transport axles), with maximum jib and maximum height.	<p>GB</p> Consultare gru in cavedio Reazioni in servizio Reazioni fuori servizio A vuoto, senza zavorra (ne assali di trasporto) con braccio massimo e altezza massima.	<p>I</p>
Siehe Kletterkrane im Gebäude Reaktionskräfte in Betrieb Reaktionskräfte außer Betrieb Ohne Last, Ballast (und Transportachse), mit Maximalausleger und Maximalhöhe.	<p>D</p> Vea grua trepadora Reacciones en servicio Reacciones fuera de servicio Sin carga, sin lastre, (ni tren de transporte), flecha y altura máxima.	<p>E</p> 见楼板顶升 工作状态下的反应 非工作状态下的反应 空载无压重也无运输车 有吊臂和最大高度	<p>C</p>

65 m	3	▶	20,6	22	25	27	30	32	35	36,9	40,3	42	45	47	50	52	55	57	60	62	65 m
▲▲▲			10	9,3	8	7,3	6,4	6	5,3	5	5	4,8	4,4	4,2	3,9	3,7	3,5	3,3	3,1	3	2,85 t
60 m	3	▶		23	25	27	30	32	35	37	40	41,4	45,1	47	50	52	55	57	60 m		
▲▲▲				10	9,1	8,3	7,4	6,8	6,1	5,7	5,2	5	5	4,8	4,4	4,3	4,1	3,8	3,6 t		
55 m	3	▶		23,6	25	27	30	32	35	37	40	42,4	46,2	47	50	52	55 m				
▲▲▲				10	9,4	8,6	7,6	7	6,3	5,9	5,4	5	5	4,9	4,6	4,4	4,1 t				
50 m	3	▶		23,7	25	27	30	32	35	37	40	42,6	46,5	47	50 m						
▲▲▲				10	9,4	8,6	7,6	7,1	6,4	5,9	5,4	5	5	4,9	4,6 t						
45 m	3	▶		23,7	25	27	30	32	35	37	40	42	45 m								
▲▲▲				10	9,4	8,6	7,6	7,1	6,4	5,9	5,4	5,1	5 t								
40 m	3	▶		23,7	25	27	30	32	35	37	40 m										
▲▲▲				10	9,4	8,6	7,6	7,1	6,4	5,9	5,4 t										
35 m	3	▶		23,7	25	27	30	32	35 m												
▲▲▲				10	9,4	8,6	7,6	7,1	6,35 t												
30 m	3	▶		23,7	25	27	30 m														
▲▲▲				10	9,4	8,6	7,6 t														



65 m	2,3	▶	20,7	22	25	27	30	32	35	37,3	37,9	40	42	45	47	50	52	55	57	60	62	65 m
▲▲▲			10	9,3	8,1	7,4	6,5	6	5,4	5	5	4,7	4,4	4,1	3,8	3,5	3,4	3,1	3	2,8	2,7	2,5 t
60 m	2,3	▶		23,2	25	27	30	32	35	37	40	42	42,8	45	47	50	52	55	57	60 m		
▲▲▲				10	9,2	8,4	7,4	6,9	6,2	5,8	5,3	5	5	4,7	4,5	4,1	3,9	3,7	3,5	3,3 t		
55 m	2,3	▶		23,8	25	27	30	32	35	37	40	42	43,1	43,9	47	50	52	55 m				
▲▲▲				10	9,4	8,6	7,7	7,1	6,4	6	5,5	5,2	5	5	4,6	4,3	4,1	3,8 t				
50 m	2,3	▶		23,9	25	27	30	32	35	37	40	42	43,3	44,1	47	50 m						
▲▲▲				10	9,5	8,7	7,7	7,2	6,5	6	5,5	5,2	5	5	4,6	4,3 t						
45 m	2,3	▶		23,9	25	27	30	32	35	37	40	42	43,3	44,1	45 m							
▲▲▲				10	9,5	8,7	7,7	7,2	6,5	6	5,5	5,2	5	5	4,9 t							
40 m	2,3	▶		23,9	25	27	30	32	35	37	40 m											
▲▲▲				10	9,5	8,7	7,7	7,2	6,5	6	5,5 t											
35 m	2,3	▶		24	25	27	30	32	35 m													
▲▲▲				10	9,5	8,7	7,8	7,2	6,5 t													
30 m	2,3	▶		24	25	27	30 m															
▲▲▲				10	9,6	8,8	7,75 t															





LTB 1

A Distance entre cadres  
H1 Hauteur grue  
P Poids de la grue (en service)  
R Réaction horizontale

F Distance between collars  
Crane height  
Crane weight (in service)  
Horizontal reaction

GB Distanza fra i telai  
Altezza gru  
Peso della gru (in servizio)  
Reazione orizzontale

I  
C

A Abstand zwischen den Rahmen  
H1 Kranhöhe  
P Krangewicht (in Betrieb)  
R Horizontalkräfte

D Distancia entra marcos  
Altura grúa  
Peso de la grúa (en servicio)  
Reaccion horizontal

E 各附着框之间距离  
工作状态下塔机高度  
工作状态下塔机重量  
水平反力

C

Lest de contre-flèche  
Gegenauslegerballast








Counter-jib ballast  
Lastre de contra flecha



Contrappeso  
平衡臂重



	4 600 - 4 200 - 3 400 - 2 300 kg		4 200 - 700 kg	
		 (kg)		 (kg)
65 m	18 m	19 900	18 m	19 600
60 m	18 m	18 400	18 m	18 200
55 m	18 m	16 000	18 m	15 400
50 m	18 m	13 700	18 m	13 300
45 m	12 m	25 200	12 m	24 500
40 m	12 m	24 100	12 m	23 100
35 m	12 m	20 600	12 m	19 600
30 m	12 m	16 000	12 m	15 400

LTB 1

Lest de base  
Grundballast









Base ballast  
Lastre de base



Zavorra di base  
压重



 2 m	 V 60 A	H (m)	71,3	66,3	61,3	56,3	51,3	46,3	41,3	36,3	31,3	26,3	21,3	16,3
		 (t)	132	96	72	60	36	36	36	36	36	36	36	36
 2 m	 ZD 46 A	H (m)	50,9	47,6	42,6	37,6	32,6	27,6	22,6	17,6	12,6			
		 (t)	75	75	75	75	75	75	75	75	75	75		

LTB 1

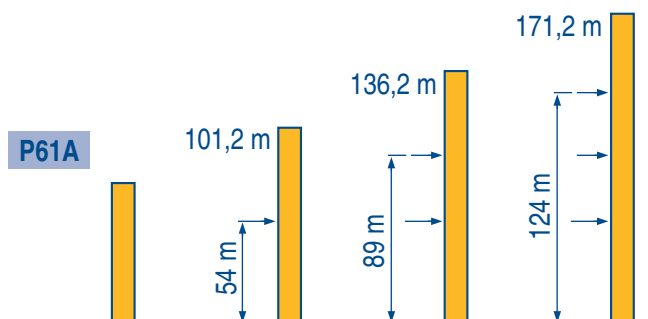
Ancrages  
Verankerungen



Anchorges  
Anclaje



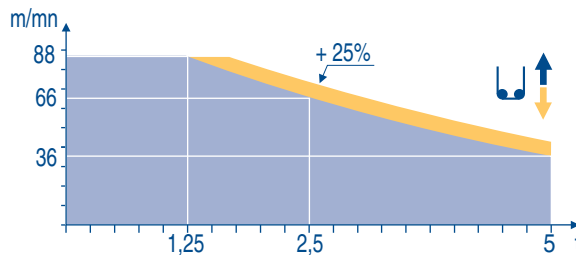
Ancoraggio  
附着



LTB 1

				↑				↑				ch - PS hp	kW				
▲	55 RCS 25	m/min	0 → 40		0 → 80		0 → 20		0 → 40		55	40,5	557 m				
		t	5		2,5		10		5								
▲	50 LVF 25 Optima	m/min	3 → 12 → 36 → 46 → 66 → 88								1,5 → 6 → 18 → 23 → 33 → 44				50	37	557 m
		t	5	5	5	3,75	2,5	1,25	10	10	10	7,5	5	2,5			
◀ ▶	6 D3 V4	m/min	10 - 50 (10t) - 100 (5t)											7,4	5,4		
	6 DVF 4	m/min	0 → 50 (10 t)		0 → 100 (5 t)		0 → 120 (2,5 t)							5,5	4		
●	RCV 185	tr/min	0 → 0,8											2 x 8	2 x 6		
	RVF 152 Optima	U/min rpm	0 → 0,8											2 x 5,5	2 x 4		
◀ ● ▶	ZD 46 A	RT 443 A1 2V	m/min	15 - 30											4 x 5	4 x 3,7	
	V 60 A			RT 544 A1 2V R ≥ 13 m	13,5 - 27											4 x 7	4 x 5,2
CEI 38		IEC 38		STANDARD <b>kVA</b>				PILOT									
400 V (+6% -10%) 50 Hz				55 RCS : 75 kVA 50 LVF : 70 kVA				50 LVF : 70 kVA				84/534 - 87/405					

50 LVF 25  
Optima



LTB 2

	<p>Levage Distribution Orientation Translation Conforme aux directives CEE 84/534 et 87/405 sur le niveau acoustique Fonction Dialog Pilot possible</p>	F	<p>Hoisting Trolleying Slewing Travelling In compliance with the EEC 84/534 and 87/405 Instructions on noise level Dialog Pilot function possible</p>	GB	<p>Sollevamento Distribuzione Rotazione Traslazione Conforme alle direttive CEE 84/534 e 87/405 sul livello acustico Possibilità di funzione Dialog Pilot</p>	I
	<p>Heben Katzfahren Schwenken Kranfahren Gemäss EWG-Richtlinien 84/534 und 87/405 für den Schall-Leistungspegel Funktion Dialog Pilot möglich</p>	D	<p>Elevación Distribución Orientación Traslación Conforme con las directivas CEE 84/534 y 87/405 sobre el nivel acustico Funcion Dialog Pilot Posible</p>	E	<p>起升 变幅 回转 行走 符合 CEE 84/534 - CEE 87/405 声响度规定 可选择 Dialog Pilot 功能</p>	C

Réf. 2000.05 LTB 2



18.Rue de Charbonnières, B.P. 173  
F-69132 ECULLY Cedex  
Tél. (33)04.72.18.20.20  
Fax (33)04.72.18.20.00  
http://www.potain.com  
E-mail : mkt@potain.fr

TOPKIT MD 265 B1 J10

Copyright.Reproduction interdite © POTAIN 2000

Deutschland  
POTAIN GmbH Tel : 06.105.704.0  
Italia  
POTAIN S.p.A. Tel : 0.331.49.33.11  
Singapore  
POTAIN PTE LTD Tel : (00.65) 227.1550