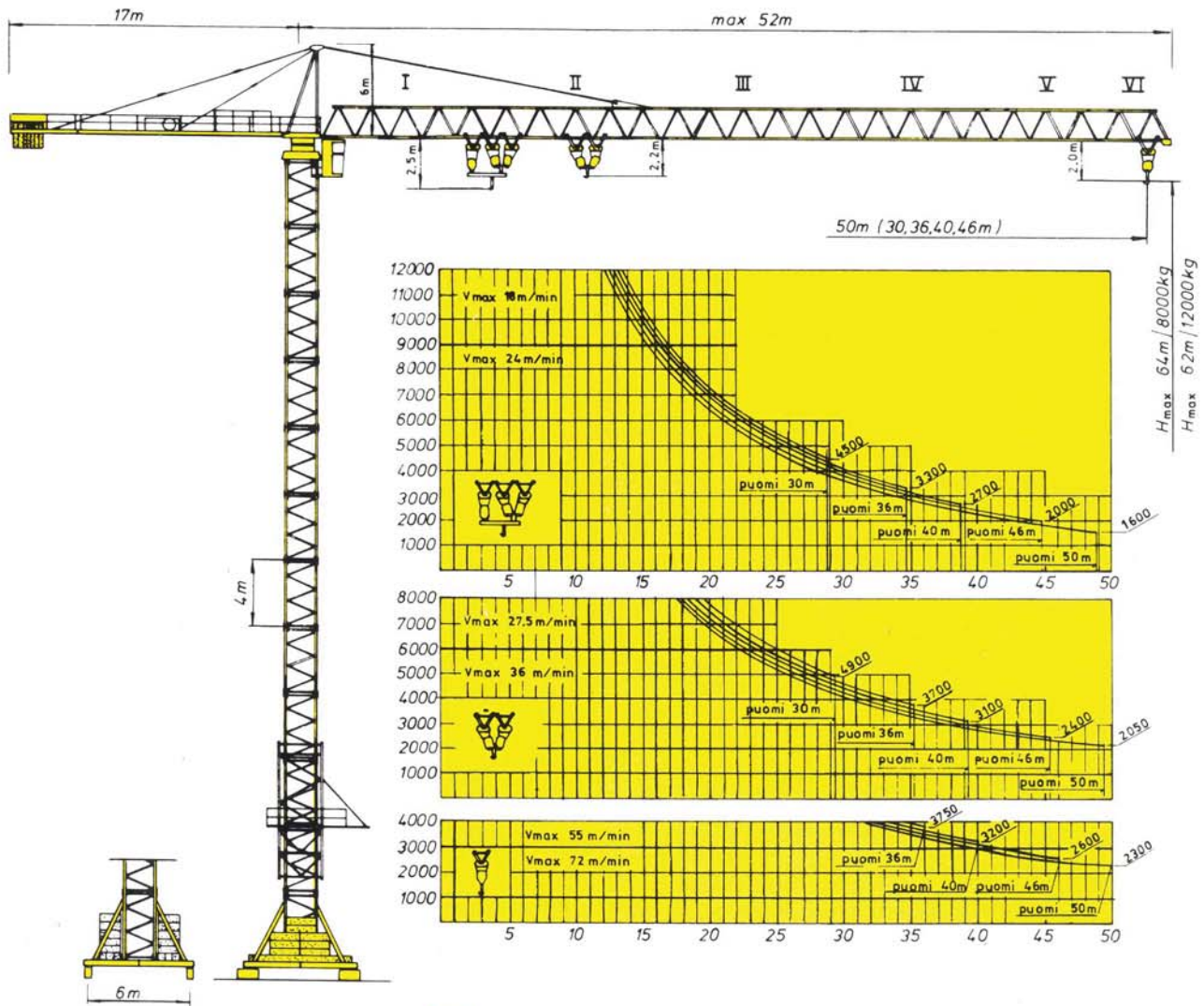


SUOMALAINEN TORNINOSTURI



TORNINOSIEN LIITOS- RUUVIEN KIRISTYS:

ruuvikoko M42 10.9
esijännitys 800 kN \pm 25

esijännitysyökälu NK 42
800 kN \pm 25 Δ 600 bar \pm 20

MYyjÄ:



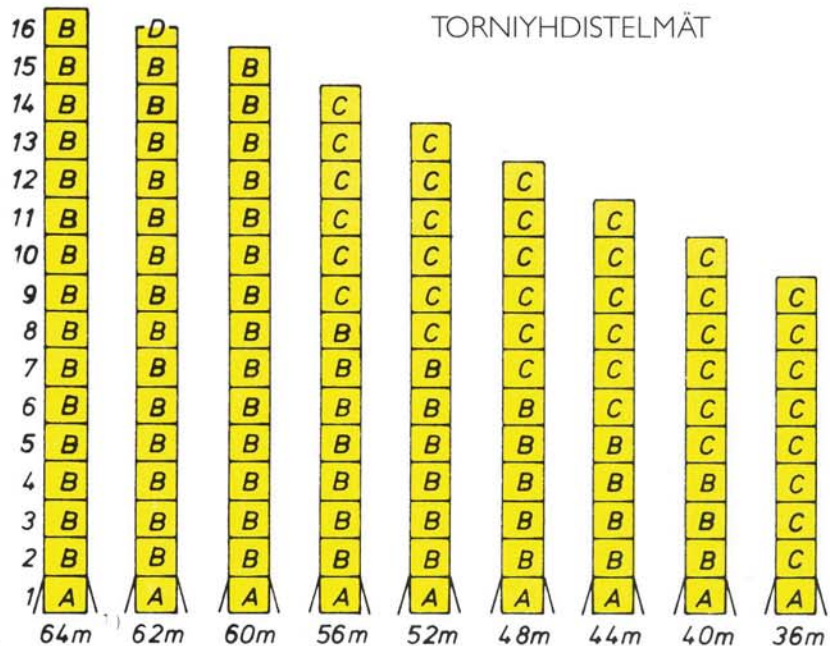
MERKITTÄVÄ OSA KEHITTYVÄÄ RAKENTAMISTA

BETOX OY

Kaupintie II A, 00440 HELSINKI, puh. (90) 562 12 44,
telex: 121311 betox sf, telefax: (90) 562 23 78

VALMISTAJA:
TERÄSBETONI OY
NUMMELAN KONEPAJA
PL 14, 03101 NUMMELA, PUH. (90) 222 3155

TORNIYHDISTELMÄT



A = TORNIN TYVIOISA (musta)
B = VAHVA TORNINOSA (musta)
C = VAKIOTORNINOSA (keltainen)
D = ERIKOISOSA 2 m (keltainen)

PÄÄMITAT JA TAKAVASTAPAINOT

Puomin pituus (m)	Puomin rakenne	Takavastapainot (kg)	Köyti-syys	Suurin kuorma / Ulottuma (kg/m)	Kärki-kuorma / Ulottuma (kg/m)
30	I II III	2x1650	2	4000/30,0	4000/30,0
		2x2300	4	8000/19,6	4900/29,3
		7900	6	12000/13,5	4500/28,8
36	I II III V	4x1650	2	4000/34,1	3750/36,0
		1x2300	4	8000/19,0	3700/35,3
		8900	6	12000/13,2	3300/34,8
40	I II III IV	3x1650	2	4000/33,1	3200/40,0
		2x2300	4	8000/18,6	3100/39,3
		9550	6	12000/13,0	2700/38,8
46	I II III IV V	4x1650	2	4000/32,2	2600/46,0
		2x2300	4	8000/17,9	2400/45,3
		11200	6	12000/12,6	2000/44,8
50	I II III IV V VI	5x1650	2	4000/31,8	2300/50,0
		2x2300	4	8000/17,7	2050/49,3
		12850	6	12000/12,4	1600/48,8

AASENNUSAIKAISET TASAPAINOTUSKOHDAT KIIPEÄMIS-KEHIKKOA KÄYTETTÄESSÄ. TASAPAINOTUSPAINO 2300 kg

Puomin pituus (m)	Etäisyys puomin tyvestä (m) 3 vaunua puomissa	Etäisyys puomin tyvestä (m) 2 vaunua puomissa
30	16,5	19,0
36	14,6	16,8
40	12,2	14,1
46	11,4	13,2
50	12,3	14,2

ALAVASTAPAINOT JA KOKONAISPAINOT

Puomi 50 m, nostolaitteet 6-köyt. (H=64 m 4-köyt.), kiipeämiskehikko ²⁾

Koukkukorkeus (m)	Kokonaispaino ²⁾ (kg)	Alavastapainot (kg)	Pitkä (kpl)	Lyhyt (kpl)
64	163000	85000	12	22
62	162500	85000	12	22
60	156500	80000	12	20
56	138000	65000	6	20
52	131000	60000	6	18
48	124000	55000	6	16
44	112000	45000	6	12
40	105500	40000	6	10
36	96500	35000	6	8

TELIKUORMAT

Nosturi radallakulkevana (kuormitettu 12000 kg kuormalla)
Koukkukorkeudella 64 m max. kuorma 8000 kg¹⁾

Koukkukorkeus	Tavallinen kuormitustapaus				Harvinainen kuormitustapaus			
	Telikuorma (kN)				Telikuorma (kN)			
	1	2	3	4	1	2	3	4
64 ¹⁾	713	575	318	181	1010	266	0	266
62	728	579	308	159	962	264	0	264
60	697	551	276	130	908	312	0	434
56	680	230	110	550	880	290	0	40
52	640	228	106	508	805	288	2	90
48	605	226	102	466	750	286	4	140
44	565	224	98	424	680	284	6	190
40	525	222	94	382	610	282	8	240
36	480	220	90	340	550	280	10	290

BETOX 150

DIN 15018 RYHMÄ B3/H1

TEHOT JA NOPEUDET

Nostokoneisto: liukurengasmoottori 45 kW/1500 r/min

NOSTO- JA LASKUNOPEUDET¹⁾

Koneistossa normaali välitys	Kuorma (kg)	Nop. I (m/min)	Nop. II (m/min)	Nop. III (m/min)	Nop. IV (m/min)	Nop. V (m/min)
2-kert. köysi	4000	~1,7	~5,5	~14	~28	~55
4-kert. köysi	8000	~0,8	~2,7	~7	~14	~27,5
6-kert. köysi	12000	~0,6	~1,8	~4,7	~9,3	~18

Koneistossa nopea välitys	Kuorma (kg)	Nop. I (m/min)	Nop. II (m/min)	Nop. III (m/min)	Nop. IV (m/min)	Nop. V (m/min)
2-kert. köysi	3000	~2,2	~7	~18	~37	72
4-kert. köysi	6000	~1,1	~3,5	~9	~18	36
6-kert. köysi	9000	~0,7	~2,3	~6	~12	24

¹⁾Lähes portaaton nopeudensäätö saavutetaan tyrstoreilla kaikilla kuormilla

AJOKONEISTO: nopeus 30 m/min

Koukkukorkeus $H \leq 36$ m, 4 kpl telejä, jokaisessa telissä 2 pyörää, 2 teliä vetäviä.

Koukkukorkeus $H > 36$ m, 4 telejä, jokaisessa telissä 3 pyörää, kaikki telit vetäviä. Kolmas pyörä liitetään kaksi-pyöräiseen vakioteliiin, samoin lisämoottorit.

Moottorit oikosulkumoottoreita à 3 kW/1500 r/min.

KÄÄNTÖKONEISTO: suurin kääntönopeus 0,8 r/min.

3 kpl oikosulkumoottoreita à 3 kW, nopeudensäätö pyörrevirtajarrulla.

NOSTOVAUNUN KONEISTO:

nopeudet

25 m/min (0—12000 kg)

50 m/min (0—8000 kg)

2 kpl oikosulkumoottoreita 3 kW/1500 r/min
5,5 kW/1500 r/min.

Liitäntäteho 65/71 kW

Syöttökaapeli 4 x 35 mm² sulake 125 A

TERÄSKÖYDET

Köysi	Tyyppi
Nostoköysi	Ø 16 12x6+3x24 kirkas, kiertym.
Siirtokoneiston köysi	Ø 10 6x26+7x7
Turvaköysi	Ø 12 6x37+1 sinkitty
Kiipeämiskehikon käsivintturin köysi	Ø 6 6x19+1 sinkitty

Nosto- köyden pi- tuis (m)	Puominalainen korkeus/koukkukorkeus (m)								
	38,5/36	42,5/40	46,5/44	50,5/48	54,5/52	58,5/56	62,5/60	64,5/60	66,5/64
2-köyt.	170	170	200	200	200	200	220	220	220
4-köyt.	260	260	320	320	320	320	350	350	350
6-köyt.	320	390	390	390	440	440	470	470	—

Puomin pituus	30	36	40	46	50
Nostovaunun siirto- koneiston köysien pituus (m)	60	60	60	60	60
Turvaköyden pituus (m)	33	39	43	49	53

TEKNISIÄ TIETOJA

Oikeudet muutoksiin pidätetään

3/3661 A